



**Neubau Schulhaus Reiden Mitte
Vorprojekt**

Objekt Nr.
649
Plan Nr.
P 300

Gez.
mm
Datum
04.04.18

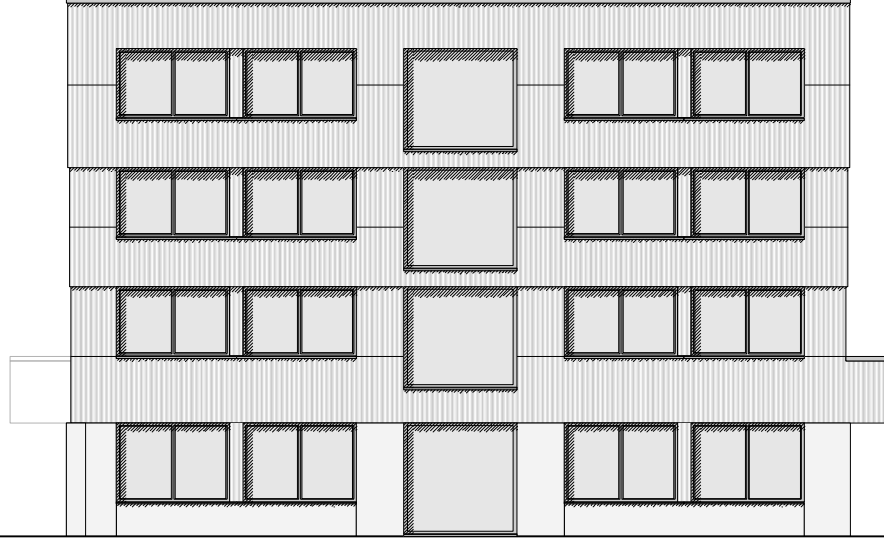
Masstab
1:200
Grosse
A3

Gemeinde Reiden, Gemeindeverwaltung

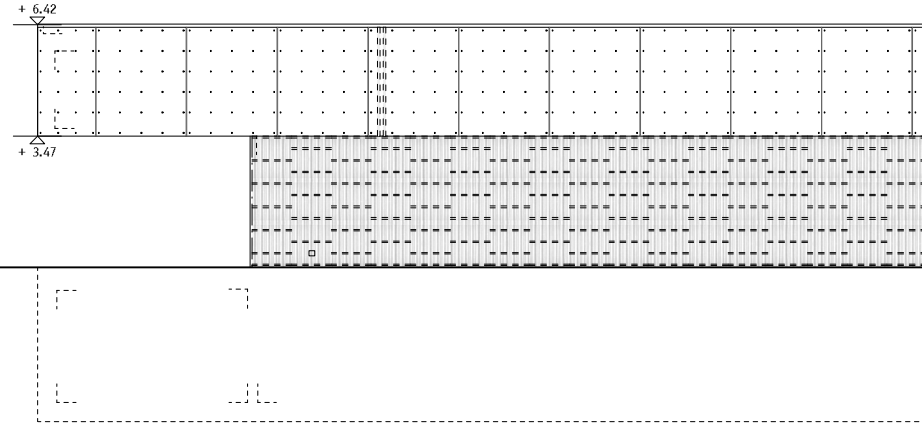
Grossmatte 1, 6260 Reiden
Tel. 062 749 00 60 Fax



R



+ 14.20



Neubau Schulhaus Reiden Mitte
Vorprojekt

Ansicht Ost

Objekt Nr.
649
Plan Nr.
P 301

Gez.
mm
Datum
04.04.18

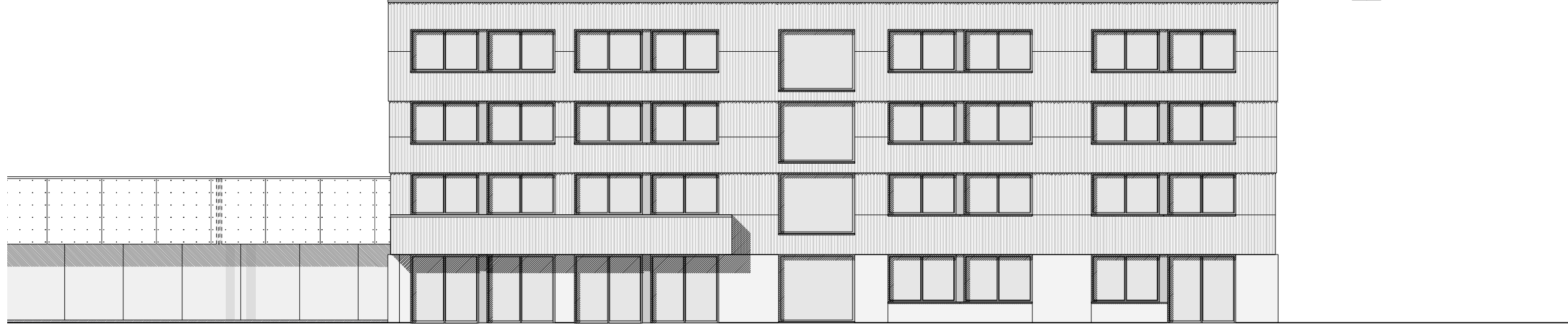
Massstab
1:200
Grossesse
A3

Gemeinde Reiden, Gemeindeverwaltung

Grossmatte 1, 6260 Reiden
Tel. 062 749 00 60 Fax



R



+ 14,20

**Neubau Schulhaus Reiden Mitte
Vorprojekt**

Objekt Nr.
649
Plan Nr.
P 302

Gez.
mm
Datum
04.04.18

Masstab
1:200
Grosse
A3

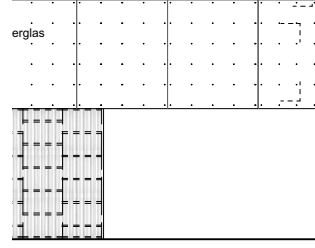
Gemeinde Reiden, Gemeindeverwaltung

Grossmatte 1, 6260 Reiden
Tel. 062 749 00 60 Fax

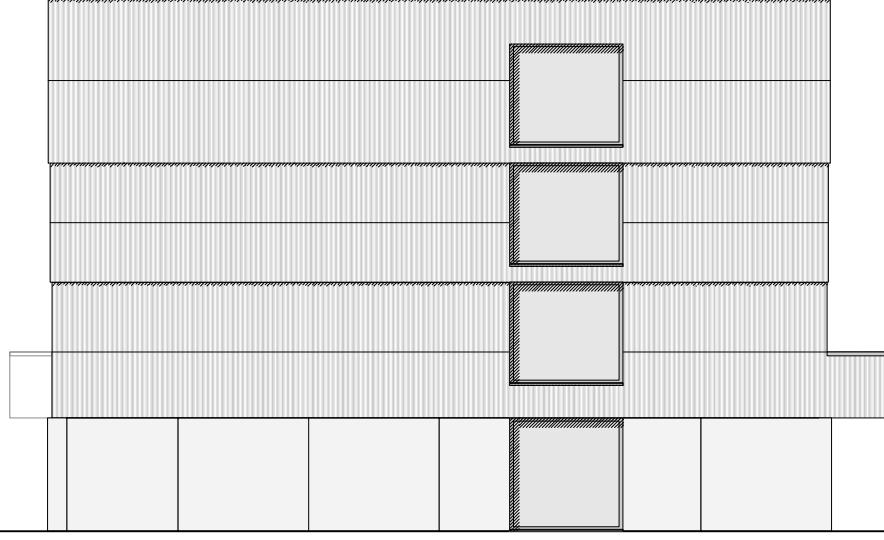


R

Ansicht Süd



Fassade West



+ 14.20

Neubau Schulhaus Reiden Mitte
Vorprojekt

Ansicht West

Objekt Nr.
649
Plan Nr.
P 303

Gez.
mm
Datum
04.04.18

Masstab
1:200
Grosse
A3

Gemeinde Reiden, Gemeindeverwaltung

Grossmatte 1, 6260 Reiden
Tel. 062 749 00 60 Fax



R